

# Jetzt Lüüd



Lüüd berät das Hamburger Handwerk sowie kleine und mittelständische Betriebe rund um das Thema Personal. Als Initiative der Handwerkskammer Hamburg arbeiten wir mit kompetenten Partnern des Handwerks und Arbeitsmarktes gemeinsam an Ihrer Lösung – individuell, machbar und aus einer Hand.

**Lüüd**  
Zum Handwerkszentrum 1  
21079 Hamburg

T. 040 35905-900  
F. 040 35905-901  
info@lueued.de

[www.lueued.de](http://www.lueued.de)

Lüüd ist eine Initiative der Handwerkskammer Hamburg  
in Zusammenarbeit mit weiteren Partnern.



Gefördert durch:



aufgrund eines Beschlusses  
des Deutschen Bundestages

Im Rahmen der Initiative:



Fachlich begleitet durch:



Personal  
finden



Personal  
planen



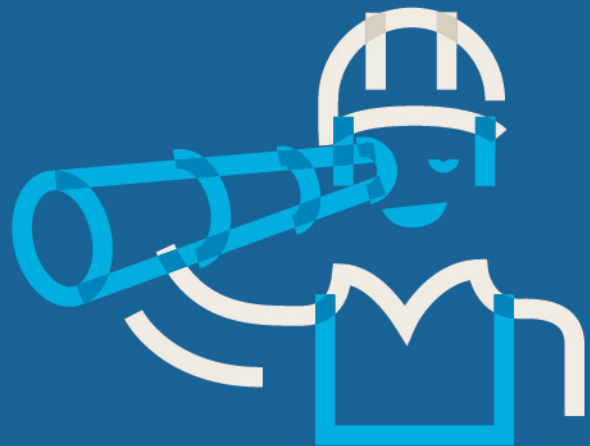
Personal  
entwickeln



Personal  
binden

## Sind wir auf Kurs?

Um wettbewerbsfähig zu bleiben, müssen Unternehmen kompetentes und qualifiziertes Personal an Bord haben. Ist Ihre Personalplanung für die Zukunft gerüstet? Machen Sie den Schnell-Test!



Lüüd

Personalberatung für  
Handwerk und Mittelstand  
in Hamburg

# Sind Sie fit in Sachen Personalplanung?



**Sie sind auf zukünftige personelle Anforderungen vorbereitet und können jederzeit reagieren. Sie haben klare Vorstellungen über die Gestaltung von Organisations- und Arbeitsprozessen.**

## Personalplan:

**Wir kennen unsere Beschäftigungsstruktur und die Kompetenzen unserer Beschäftigten. Wir ermitteln unseren Personalbedarf entsprechend den Marktanforderungen und unserer Strategie:**

- Erfassung Ist-Bestand aller Beschäftigten  😊  😐  ☹️
- Erfassung Soll-Bestand aller Beschäftigten
- Abgleich der Listen/Ableitung Maßnahmen
- Erstellung eines Personalentwicklungsplanes in Abstimmung mit den Beschäftigten

## Personalbedarf:

**Wir haben konkrete Vorstellungen, wie wir unseren Bedarf an qualifizierten Beschäftigten sichern.**

- Ermittlung des quantitativen und qualitativen Bedarfs  😊  😐  ☹️
- Bindung der qualifizierten Beschäftigten
- Sicherstellung von Nachwuchs

## Sicherung von Wissen:

**Wir sorgen dafür, dass vorhandenes Wissen auch bei einem Wechsel oder personellem Ausfall im Unternehmen bleibt.**

- Überprüfung, welche Personen für das Unternehmen wichtiges Wissen besitzen  😊  😐  ☹️
- Schriftliche Dokumentation wichtiger Abläufe
- Einführung von Stellvertreterregelungen

- Bei Ausscheiden von Personen: frühzeitiges Einarbeiten von neuen/anderen Beschäftigten

## Wiedereingliederung:

**Wir halten Kontakt zu länger abwesenden Beschäftigten (z.B. Elternzeit, Krankheit) und kümmern uns um ihre Wiedereingliederung:**

- Gespräche vor und während der Abwesenheit  😊  😐  ☹️
- Weiterleitung wesentlicher Entwicklungen
- Einladung der Abwesenden zu Betriebsfeiern und -ausflügen
- Planung von gemeinsamen Maßnahmen zum Wiedereinstieg (Qualifizierung, Arbeitshilfen)
- Ggf. Einbindung von Interessen- und Schwerbehindertenvertretungen
- Gesetzlich vorgeschriebenes betriebliches Eingliederungsmanagement nach Krankheit

## Gesamt:



- 😊 Ihre Personalplanung ist top. Können wir Sie zu einem anderen Thema beraten?
- 😐 Sie sind schon auf einem guten Weg. Nur hier und da hätten wir noch einen Tipp. Interessiert?
- ☹️ Die richtigen Ansätze sind da und ausbaufähig. Machen Sie mit uns den großen Check. Zeit?

## Sprechen Sie uns an:

**040 35905-900**

[info@lueued.de](mailto:info@lueued.de) [www.lueued.de](http://www.lueued.de)